

**Országos
kompetenciamérés
2019**



FIT-jelentés
Intézményi jelentés
10. évfolyam

**Magyar-Angol Tannyelvű Gimnázium és
Kollégium**

8220 Balatonalmádi, Rákóczi Ferenc utca 39.

OM azonosító: 037165



EMBERI ERŐFORRÁSOK
MINISZTERIUMA



OKTATÁSI
HIVATAL



Köznevelési Mérés
Értékelési Osztály

FIGYELEM! Kérjük, tartsa szem előtt, hogy a 2016/2017. tanévtől a képzési formák elnevezései megváltoztak. A jelentésben a hatályos köznevelési törvényben felsorolt képzési formák megnevezései szerepelnek: a korábbi szakközépiskola szakközépiskolaként, a korábbi szakiskola szakközépiskolaként, a korábbi speciális szakiskola szakiskolaként került feltüntetésre.

Létszám adatok

A telephelyek kódtáblázata

A	001 - Magyar-Angol Tannyelvű Gimnázium és Kollégium (4 évfolyamos gimnázium) (8220 Balatonalmádi, Rákóczi Ferenc utca 39.)
---	---

Az intézmény létszámadatai a 10. évfolyamon

A telephely kódja	Képzési típus	Tanulók száma						
		Összesen	SNI tanulók	Mentesült tanulók	BTMN tanulók	HHH tanulók	Jelentésre jogosult tanulók	A jelentésben szereplők
A	4 évfolyamos gimnázium	71	0	0	0	1	71	63
Összesen		71	0	0	0	1	71	63

A korábbi mérésekben eredménnyel rendelkezőkre vonatkozó létszám adatok

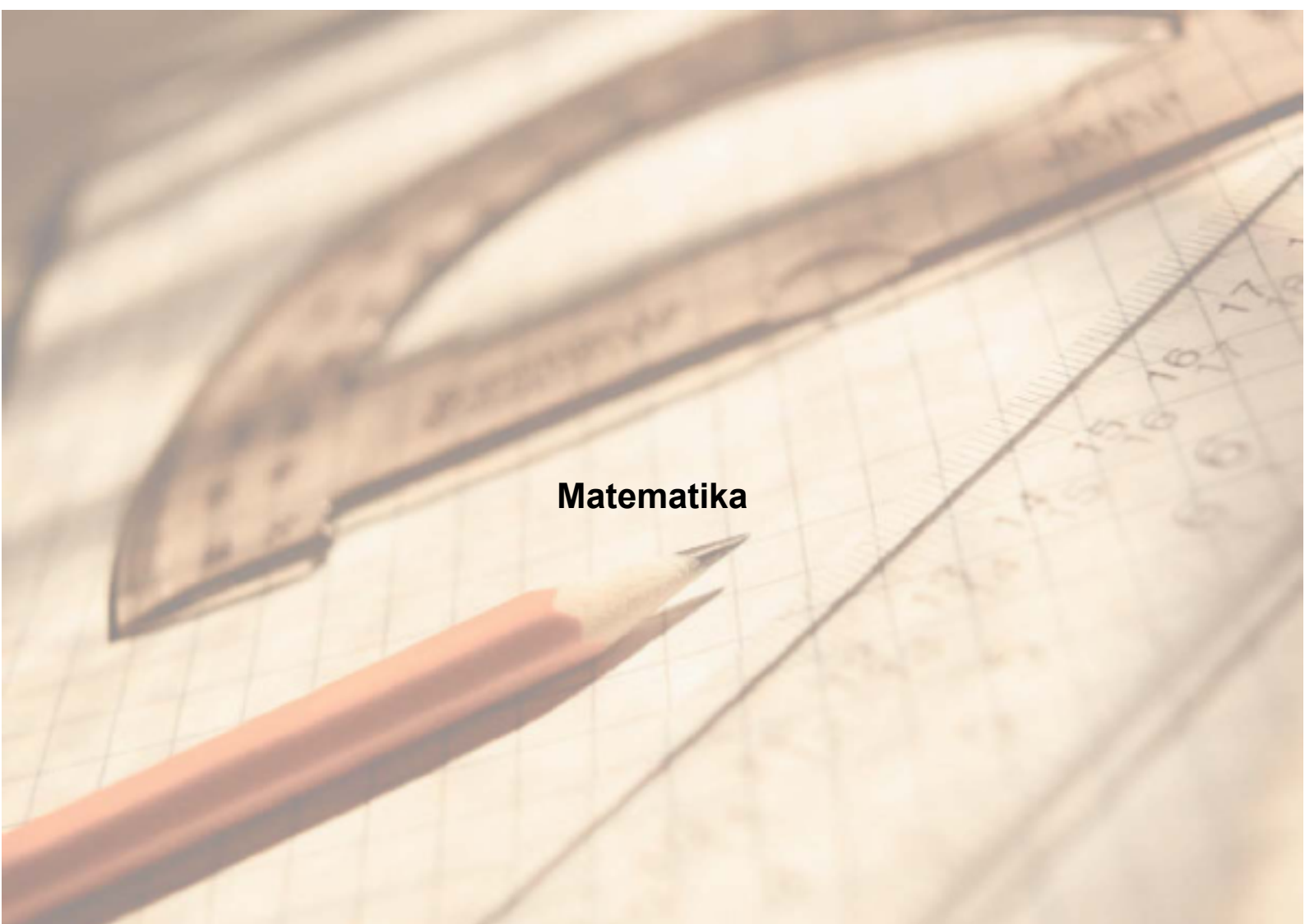
A telephely kódja	Képzési típus	Tanulók száma		A telephelynek van-e az előzetes eredmény alapján becsült várható eredménye?
		Ebben a jelentésben szereplők (előző táblázat utolsó oszlopa)	Ebből a 2017-es mérésben eredménnyel rendelkeznek	
A	4 évfolyamos gimnázium	63	59	Van
Összesen		63	59	

A Tanulói háttérkérdőívre és a családháttér-indexre vonatkozó létszám adatok

A telephely kódja	Képzési típus	Tanulók száma			A telephelynek van-e CSH-indexe?
		Jelentésre jogosultak	Tanulói kérdőívet kitöltötte	Van CSH-indexe	
A	4 évfolyamos gimnázium	71	50	39	Nincs
Összesen		71	50	39	

Az intézmény jelentésre jogosult tanulóinak előző év végi matematikajegy

A telephely kódja	Képzési típus	Szerepel-e a jelentésben?	Előző év végi matematikajegy						Összesen
			-	1	2	3	4	5	
A	4 évfolyamos gimnázium	Jelentésben szereplők	0	0	3	21	32	7	63
		Jelentésben nem szereplők	0	0	0	4	3	1	8
Összesen		Jelentésben szereplők	0	0	3	21	32	7	63
		Jelentésben nem szereplők	0	0	0	4	3	1	8

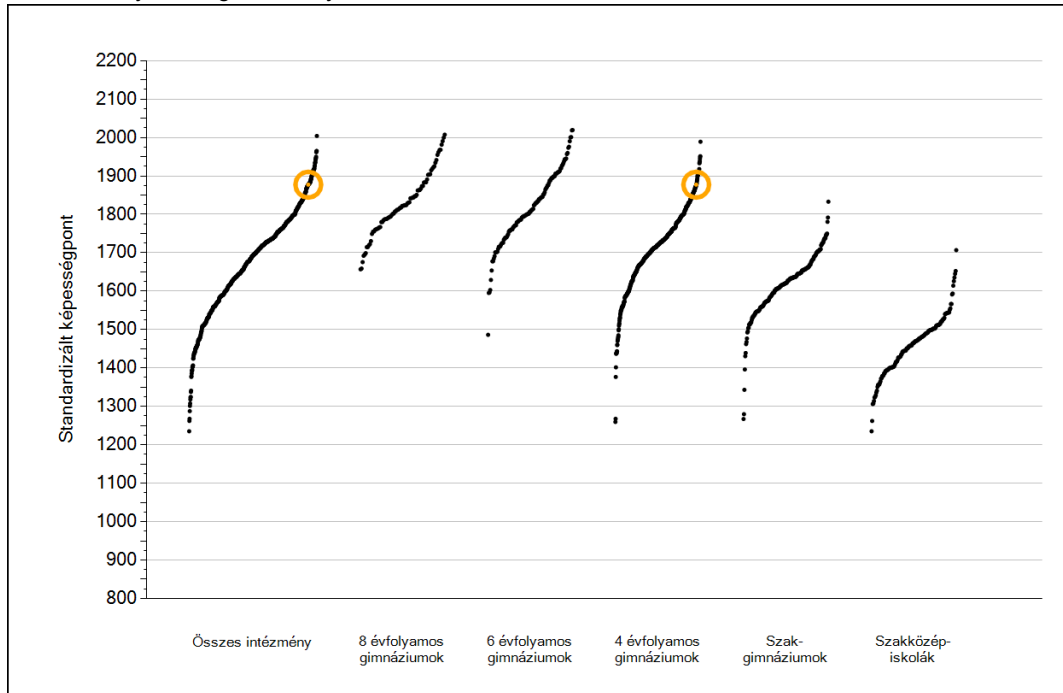


Matematika

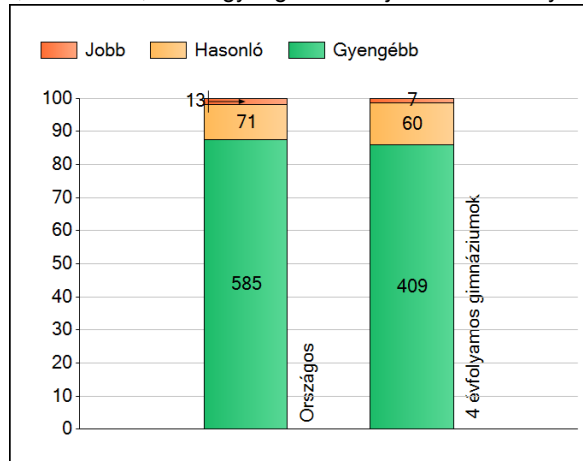
1a

Átlageredmények

Az intézmények átlageredményeinek összehasonlítása



A szignifikánsan jobban, hasonlóan, illetve gyengébben teljesítő intézmények száma és aránya (%)



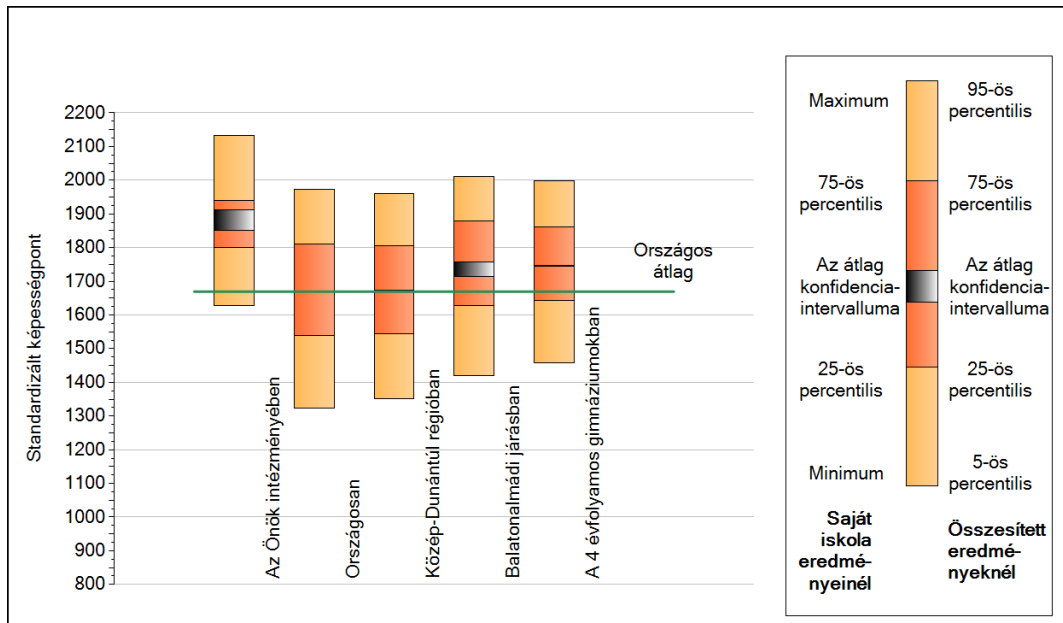
A tanulók átlageredménye és az átlag megbízhatósági tartománya (konfidencia-intervalluma)

Az Önök intézményében	1877 (1850;1911)
Országosan	1670 (1669;1671)
8 évfolyamos gimnáziumokban	1842 (1838;1847)
6 évfolyamos gimnáziumokban	1833 (1830;1837)
4 évfolyamos gimnáziumokban	1747 (1745;1748)
Szakgimnáziumokban	1644 (1642;1645)
Szakközépiskolákban	1465 (1463;1468)

1b

A képességeloszlás néhány jellemzője

A tanulók képességeloszlása az Önök intézményében és azokban a részpopulációkban, amelyekbe Önök is tartoznak



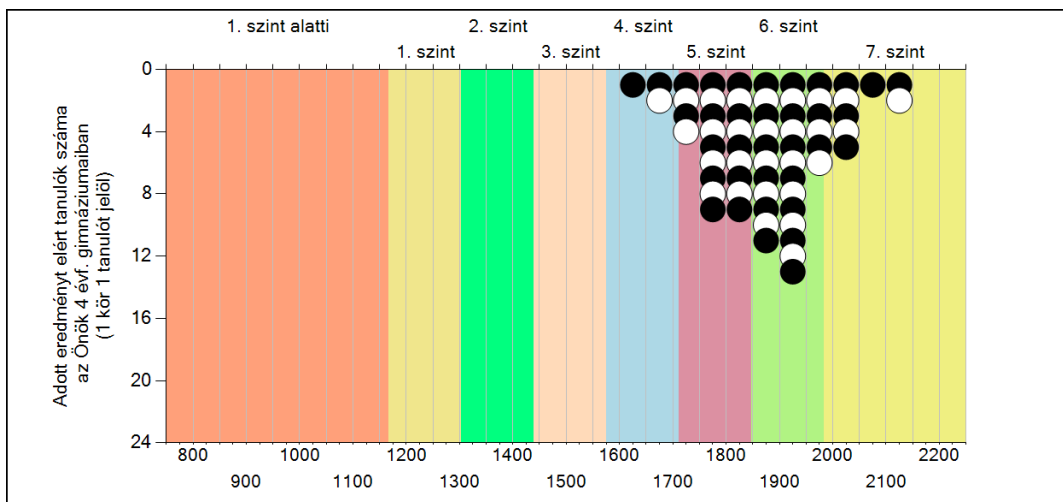
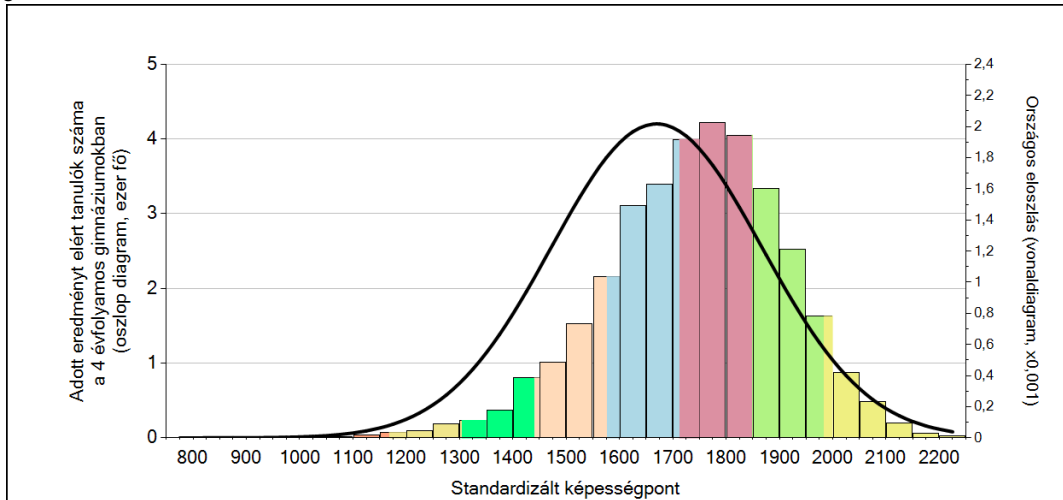
A tanulók képességeloszlása az egyes részpopulációkban

	Min. / 5-ös perc.	25-ös perc.	Átlag	(konf. int.)	75-ös perc.	Max. / 95-ös perc.
Az Önök intézményében	1628	1800	1877	(1850;1911)	1940	2132
Országosan	1323	1538	1670	(1669;1671)	1811	1973
Közép-Dunántúli régióban	1352	1544	1671	(1668;1673)	1805	1961
Balatonalmádi járásban	1420	1627	1738	(1715;1757)	1880	2010
A 4 évfolyamos gimnáziumokban	1459	1643	1747	(1745;1748)	1860	2000

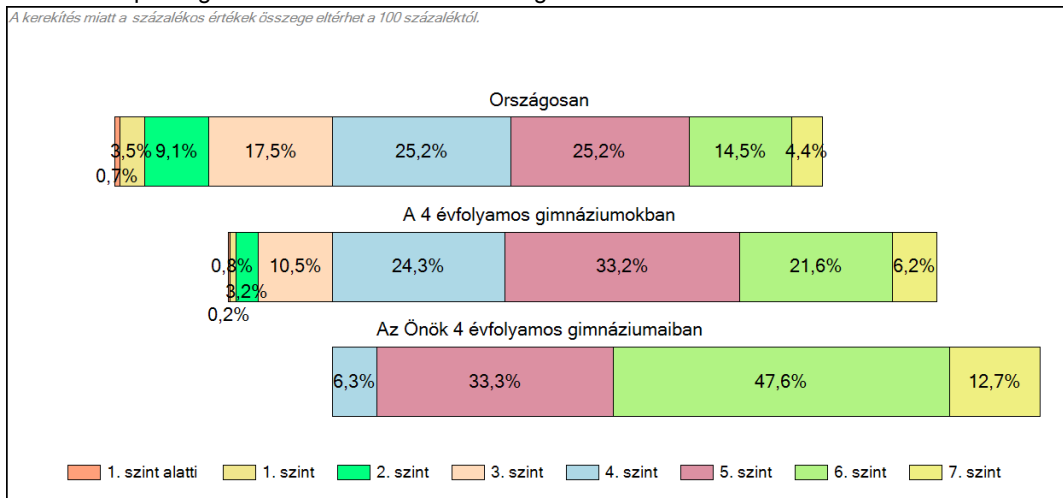
1c

Képességeloszlás

Az országos eloszlás, valamint a tanulók eredményei a 4 évfolyamos gimnáziumokban és az Önök 4 évfolyamos gimnáziumaiban



A tanulók képességszintek szerinti százalékos megoszlása

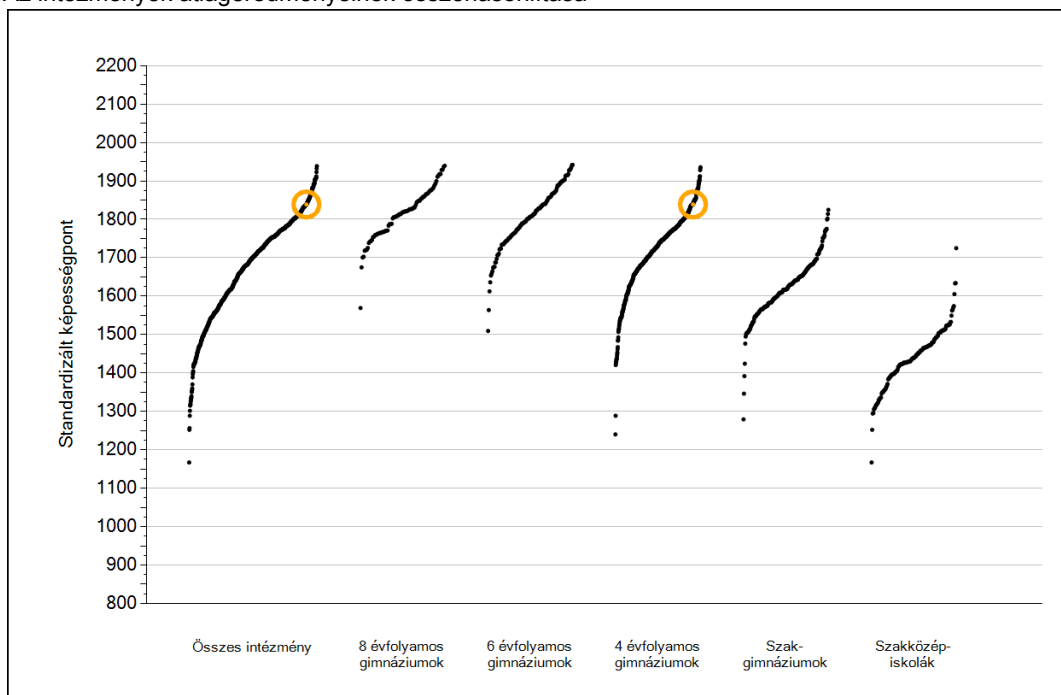


A silver, ornate pocket watch with intricate engravings is placed on an open book. The book's pages are filled with handwritten text in a cursive script. The watch has a decorative, floral-patterned top and a small handle on the side. The scene is softly lit, creating a warm, scholarly atmosphere.

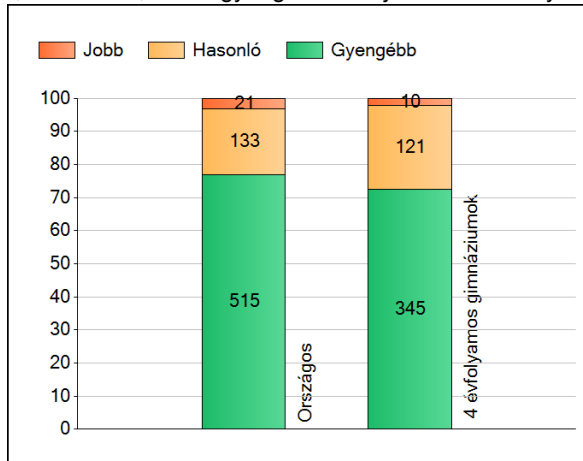
Szövegértés

1a Átlageredmények

Az intézmények átlageredményeinek összehasonlítása



A szignifikánsan jobban, hasonlóan, illetve gyengébben teljesítő intézmények száma és aránya (%)

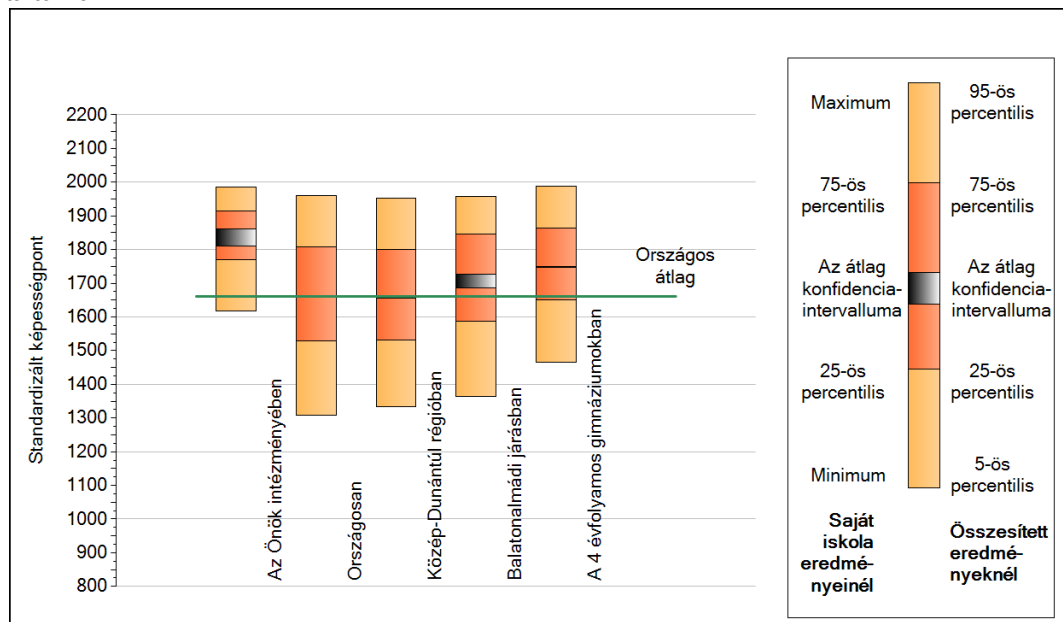


A tanulók átlageredménye és az átlag megbízhatósági tartománya (konfidencia-intervalluma)

Az Önök intézményében	1839 (1810;1862)
Országosan	1661 (1660;1662)
8 évfolyamos gimnáziumokban	1825 (1820;1829)
6 évfolyamos gimnáziumokban	1816 (1812;1820)
4 évfolyamos gimnáziumokban	1749 (1748;1751)
Szakgimnáziumokban	1632 (1630;1634)
Szakközépiskolákban	1447 (1445;1449)

1b A képességeloszlás néhány jellemzője

A tanulók képességeloszlása az Önök intézményében és azokban a részpopulációkban, amelyekbe Önök is tartoznak



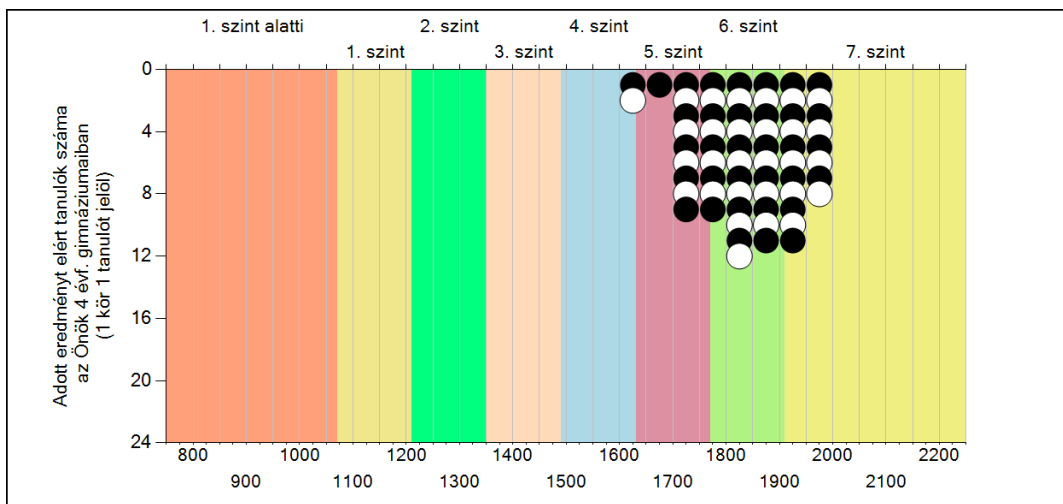
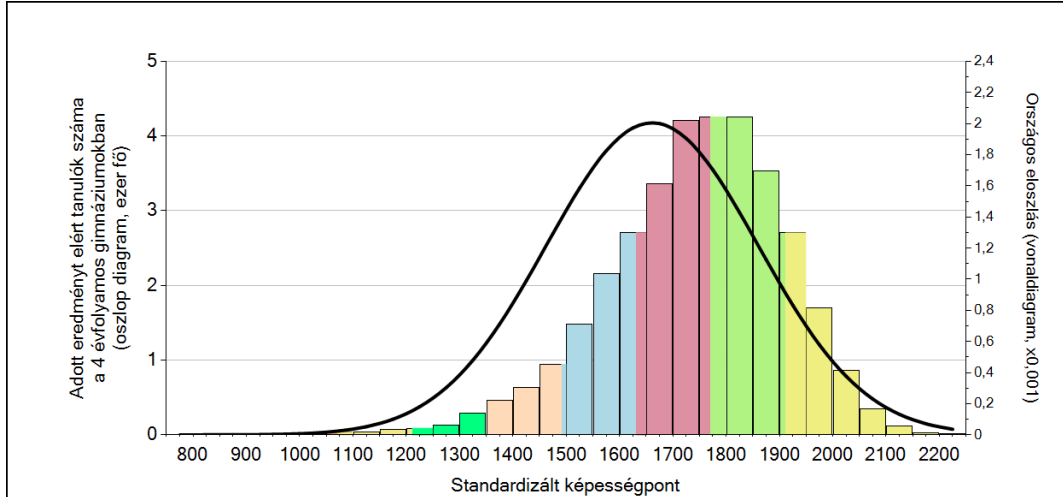
A tanulók képességeloszlása az egyes részpopulációkban

	Min. / 5-ös perc.	25-ös perc.	Átlag	(konf. int.)	75-ös perc.	Max. / 95-ös perc.
Az Önök intézményében	1617	1769	1839	(1810;1862)	1914	1987
Országosan	1309	1529	1661	(1660;1662)	1808	1959
Közép-Dunántúli régióban	1334	1531	1659	(1656;1662)	1802	1953
Balatonalmádi járásban	1364	1587	1705	(1686;1727)	1846	1959
A 4 évfolyamos gimnáziumokban	1465	1650	1749	(1748;1751)	1863	1988

1c

Képességeloszlás

Az országos eloszlás, valamint a tanulók eredményei a 4 évfolyamos gimnáziumokban és az Önök 4 évfolyamos gimnáziumaiban



A tanulók képességszintek szerinti százalékos megoszlása

